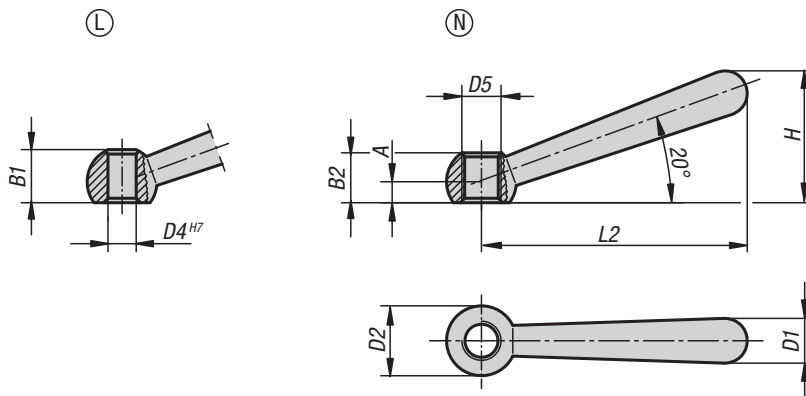


K0174

Empuñaduras cónicas

DIN 99



Material:

Acero.

Versión:

Pulido.

Ejemplo de pedido:

K0174.212

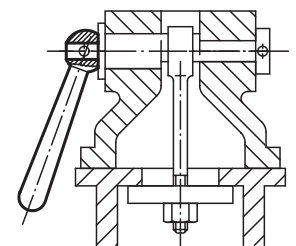
Indicación:

Con frecuencia, la conexión fija de la empuñadura con la pieza contraria se realiza de forma más económica mediante pegado o con pasadores.

Indicación sobre el dibujo:

Forma L: con perforación

Forma N: con rosca interior

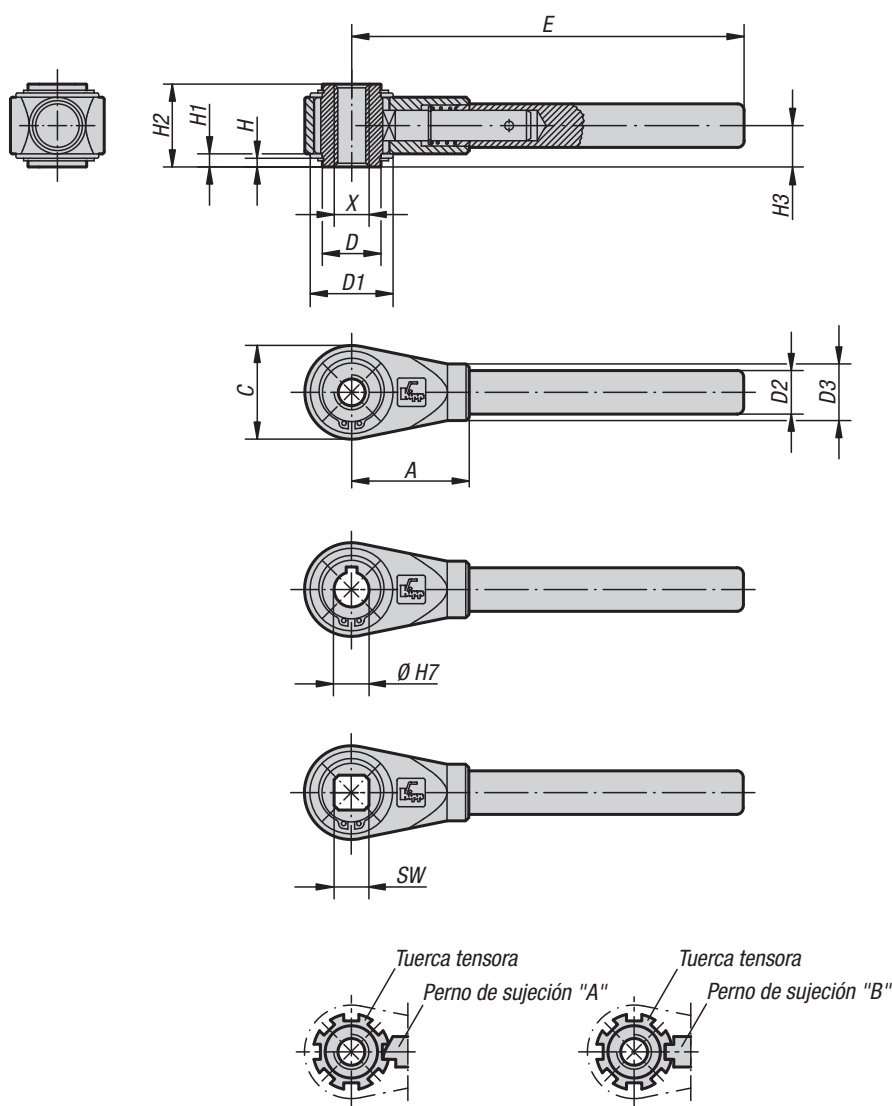


KIPP Empuñaduras cónicas DIN 99

Referencia Forma L	Referencia Forma N	A	D4	D5	B1	B2	D1	D2 Bola	L2	H
K0174.106	K0174.206	4	6/-	-/M6	9,5/-	-/9,5	8	12	48	24
K0174.108	K0174.208	5	8/-	-/M8	12/-	-/12	10	16	60	30,5
K0174.110	K0174.210	6	10/-	-/M10	14,5/-	-/14,5	13	20	76	38
K0174.112	K0174.212	7,5	12/-	-/M12	18,5/-	-/18,5	16	25	95	47
K0174.116	K0174.216	10	16/-	-/M16	24/-	-/24	20	32	119	59,5
K0174.120	K0174.220	12,5	20/-	-/M20	30/-	-/30	25	40	152	75,5

K0128

Dispositivo de sujeción



Material:

Carcasa de acero para temple y revenido, tuerca tensora y perno de sujeción de acero de corte fácil templado por cementación.

Versión:

Bruñido.

Pagando un recargo, también se pueden suministrar versiones cromadas en mate o cromadas con un brillo intenso.

Ejemplo de pedido:

K0128.316

Indicación:

Perno de sujeción A (para trincar), versión normal: Para tensar y aflojar elementos en el espacio de sujeción limitado en caso de superar recorridos grandes. Al cambiar la dirección de sujeción, es necesario reajustar la empuñadura de la palanca a 180°.

Perno de sujeción B, modelo especial:

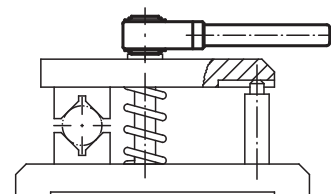
Para tensar y aflojar elementos en el espacio de sujeción limitado en caso de superar recorridos pequeños. La empuñadura de la palanca no se reajusta al cambiar el dispositivo de sujeción. Para encajarla en la siguiente ranura, se debe extraer primero.

A petición:

Otras roscas interiores, agujeros de referencia y hembras cuadradas.

Medida „E“ disponible con longitudes especiales graduadas con un recargo.

Modelo especial: perno de sujeción B.



K0128**Dispositivo de sujeción****KIPP Dispositivo de sujeción con rosca interior**

Referencia	Tamaño	X	D	D1	D2	D3	H	H1	H2	H3	C	A	E	Número de ranuras de enclavamiento
K0128.310	1	M10	22	33	17	22	3	4,5	31	15,5	36	48	150	7
K0128.312	1	M12	22	33	17	22	3	4,5	31	15,5	36	48	150	7
K0128.314	2	M14	27	38	20	26	4	6	38	19	43	54	180	8
K0128.316	2	M16	27	38	20	26	4	6	38	19	43	54	180	8
K0128.318	3	M18	35	45	24	30	4	6	42	21	51	70	230	8
K0128.320	3	M20	35	45	24	30	4	6	42	21	51	70	230	8
K0128.322	4	M22	42	56	28	35	4	6	47	23,5	61	80	300	9
K0128.324	4	M24	42	56	28	35	4	6	47	23,5	61	80	300	9
K0128.327	4	M27	42	56	28	35	4	6	47	23,5	61	80	300	9
K0128.330	5	M30	60	75	32	38	5	7,5	53	26,5	82	110	400	11
K0128.336	5	M36	60	75	32	38	5	7,5	53	26,5	82	110	400	11
K0128.342	5	M42	60	75	32	38	5	7,5	53	26,5	82	110	400	11

KIPP Dispositivo de sujeción con agujero de referencia

Referencia	Tamaño	Agujero de referencia Ø H7 con chavetero según DIN 6885 hoja 1	D	D1	D2	D3	H	H1	H2	H3	C	A	E	Número de ranuras de enclavamiento
K0128.412	1	12	22	33	17	22	3	4,5	31	15,5	36	48	150	7
K0128.414	2	14	27	38	20	26	4	6	38	19	43	54	180	8
K0128.415	2	15	27	38	20	26	4	6	38	19	43	54	180	8
K0128.416	2	16	27	38	20	26	4	6	38	19	43	54	180	8
K0128.418	3	18	35	45	24	30	4	6	42	21	51	70	230	8
K0128.420	3	20	35	45	24	30	4	6	42	21	51	70	230	8
K0128.422	4	22	42	56	28	35	4	6	47	23,5	61	80	300	9
K0128.425	4	25	42	56	28	35	4	6	47	23,5	61	80	300	9
K0128.427	4	27	42	56	28	35	4	6	47	23,5	61	80	300	9
K0128.430	5	30	60	75	32	38	5	7,5	53	26,5	82	110	400	11
K0128.436	5	36	60	75	32	38	5	7,5	53	26,5	82	110	400	11

KIPP Dispositivo de sujeción con hembra cuadrada

Referencia	Tamaño	Hembra cuadrada ancho de llave	D	D1	D2	D3	H	H1	H2	H3	C	A	E	Número de ranuras de enclavamiento
K0128.510	1	10	22	33	17	22	3	4,5	31	15,5	36	48	150	7
K0128.512	1	12	22	33	17	22	3	4,5	31	15,5	36	48	150	7
K0128.513	2	13	27	38	20	26	4	6	38	19	43	54	180	8
K0128.514	2	14	27	38	20	26	4	6	38	19	43	54	180	8
K0128.517	3	17	35	45	24	30	4	6	42	21	51	70	230	8
K0128.519	4	19	42	56	28	35	4	6	47	23,5	61	80	300	9
K0128.520	4	20	42	56	28	35	4	6	47	23,5	61	80	300	9
K0128.522	4	22	42	56	28	35	4	6	47	23,5	61	80	300	9
K0128.524	4	24	42	56	28	35	4	6	47	23,5	61	80	300	9
K0128.530	5	30	60	75	32	38	5	7,5	53	26,5	82	110	400	11
K0128.532	5	32	60	75	32	38	5	7,5	53	26,5	82	110	400	11

